



<b>Name</b>	Mold Smart Clamp	Mold Clamp	Forged Mold Clamp	Tapped End Mold Clamp	Thread Support	Strap Clamp	U-Shaped Clamp
<b>Model</b>	21CE	11MC	11MCF	11TTUC	11TS	11TSC	11TUC
<b>Page</b>	156	156	157	157	157	158	158



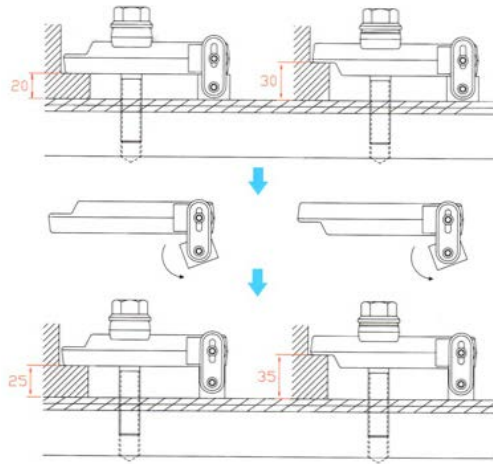
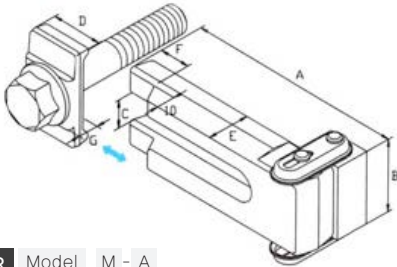
<b>Name</b>	Forged Goose Neck Clamp	Stepped Strap Clamp	Step Block	Clamping Stud	T-Nut	Flange Nut	Extension Nut
<b>Model</b>	11TGNCF	11TSSC	11TSB	11TCS	11TN	11FN	11TEN
<b>Page</b>	158	159	159	160	161	161	161



<b>Name</b>	Plain Washer	C-Washer	Magnetic Chuck for Injection Mold Machine
<b>Model</b>	11TPW	11TCW	
<b>Page</b>	161	161	162

## Mold Smart Clamp - แคลมป์ยึดแม่พิมพ์ Smart Clamp

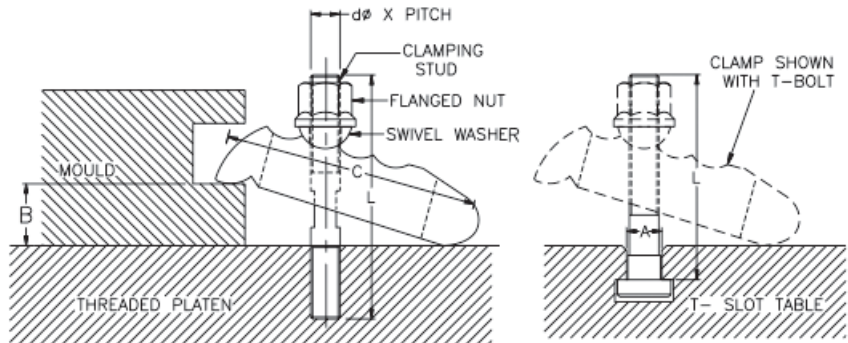
สามารถปรับเปลี่ยนความสูงในการแคลมป์แม่พิมพ์ได้อย่างรวดเร็วด้วยการปรับพลิกบล็อก  
Fast and easy to adjust clamping height by rotating the end block.



**ORDER EXAMPLE** Model M - A  
21CE16-130

Model	M	A	B	C	D	E	F	G	Screw Size	Block Size
21CE	12	95	44	16.5	32	25	18	11	M12x1.75-80L	20 x 25
	16	95	44	16.5	32	25	18	11	M16x2.0-90L	
		130								
	150	57	21	40	30	18	17	M20x2.5-120L	30 x 35	
20										

## Mold Clamp - แคลมป์ยึดแม่พิมพ์



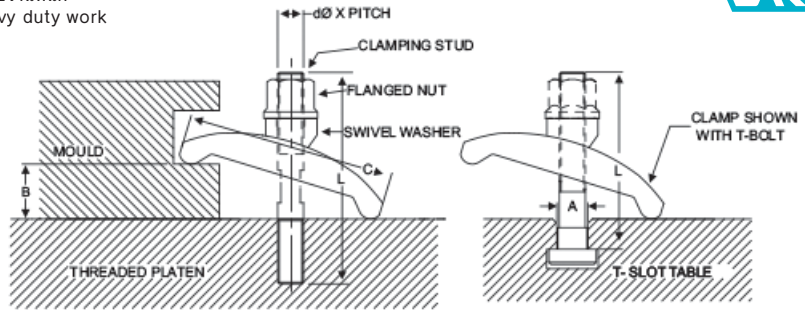
Order Code	Stud Size (d x pitch x L)	Clamping Height B	Clamping Length C	Clamp Width	Weight / Set (kg)
11MC-12	M12 x 1.75 x 100	0 - 35	110	50	1
11MC-16	M16 x 2.0 x 125	0 - 40	135	60	1.7
11MC-20	M20 x 2.5 x 175	0 - 50	160	70	2.81
11MC-24	M24 x 3.0 x 200	0 - 60	180	80	4.19

# แคลมป์แม่พิมพ์

## Forged Mold Clamp – แคลมป์ยึดแม่พิมพ์รุ่นเหล็กฟอจ

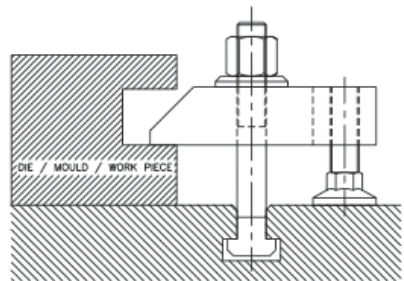
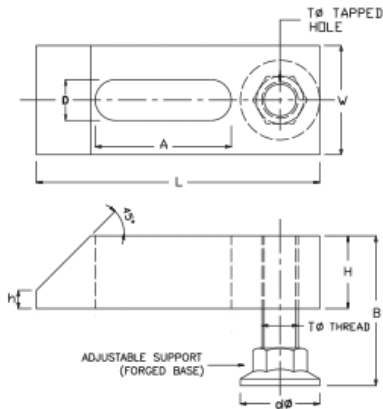


**i** แข็งแรงยิ่งขึ้น สำหรับงานหนัก  
Stronger for heavy duty work



Order Code	Stud Size (d x pitch x L)	Clamping Height B	Clamping Length C	Clamp Width	Weight / Set (kg)
11MCF-12	M12 x 1.75 x 100	0 - 35	102	46	0.5
11MCF-16	M16 x 2.0 x 125	0 - 50	124	58	1
11MCF-20	M20 x 2.5 x 175	0 - 65	156	68	1.8
11MCF-24	M24 x 3.0 x 200	0 - 75	178	82	2.98

## Tapped End Mold Clamp – แคลมป์ยึดแม่พิมพ์รุ่นเกลียวท้าย



**i** รูปแสดงการใช้งาน  
Image shown usage

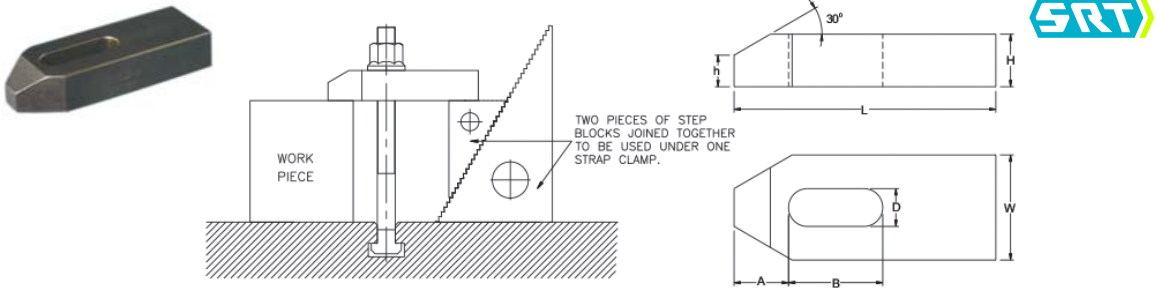
Order Code	D	L	A	W	H	h	T (Tapped Hole)	d	B Max	Weight / Set (kg)
11TTUC-12	M12	110	55	38	18	6	M12	30	60	0.55
11TTUC-16	M16	125	60	48	24	8	M16	35	70	1
11TTUC-20	M20	160	80	62	30	10	M20	40	80	2.45
11TTUC-24	M24	200	110	72	38	10	M24	50	85	3.67

**i** ซัพพอร์ต สำหรับ แคลมป์แม่พิมพ์รุ่นเกลียวท้าย  
Threaded Support for Tapped End Mold Clamp



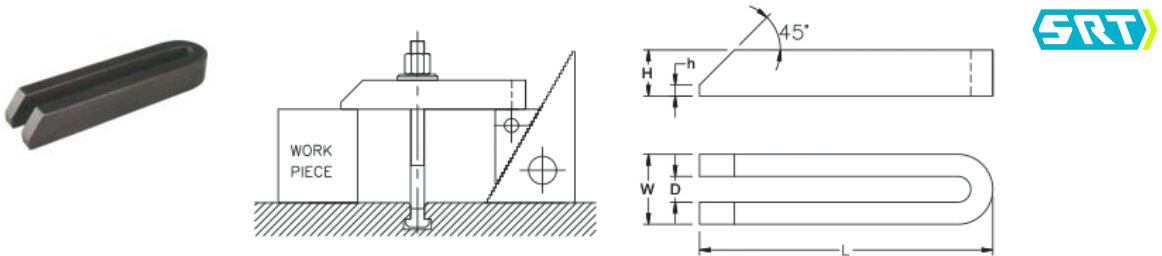
Order Code	Thread Size	Weight (kg)
11TS-12	M12 x 1.75	0.07
11TS-16	M16 x 2.00	0.14
11TS-20	M20 x 2.50	0.23
11TS-24	M24 x 3.00	0.4

## Strap Clamp – แคลมป์มาตรฐาน



Order Code	Bolt Slot D	L	W	H	A	B	h	Weight (kg)
11TSC-8-60	M8	60	24	12	13	22	7	0.09
11TSC-10-80	M10	80	30	15	15	30	9	0.23
11TSC-12-100	M12	100	38	18	21	40	12	0.43
11TSC-12-125	M12	125	38	18	21	50	12	0.56
11TSC-16-125	M16	125	48	24	26	45	15	0.85
11TSC-16-160	M16	160	48	24	26	65	15	1.11
11TSC-20-160	M20	160	62	30	30	60	18	1.89
11TSC-24-200	M24	200	72	38	35	80	21	3.39

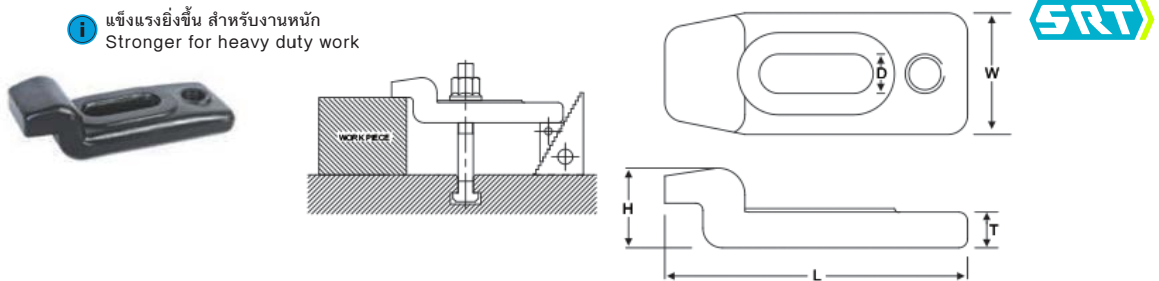
## U-Shaped Clamp – แคลมป์รูปตัวยู



Order Code	Bolt Slot D	L	W	H	h	Weight (kg)
11TUC-12-160	M12	160	38	24	6	0.68
11TUC-16-200	M16	200	48	30	8	1.44
11TUC-20-250	M20	250	62	38	10	2.72
11TUC-24-250	M24	250	62	38	10	2.72

## Forged Goose Neck Clamp – แคลมป์ทรงคอห่านทำจากเหล็กพอง

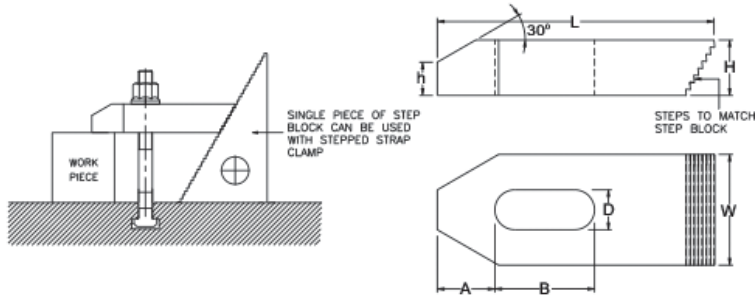
**i** แข็งแรงยิ่งขึ้น สำหรับงานหนัก  
Stronger for heavy duty work



Order Code	Bolt Slot D	L	W	H	T	Weight (kg)
11TGNCF-12	M12	125	50	33	18	0.65
11TGNCF-16	M16	125	50	33	18	0.65
11TGNCF-20	M20	165	47	68	24	1.44
11TGNCF-24	M24	200	52	76	28	2.34

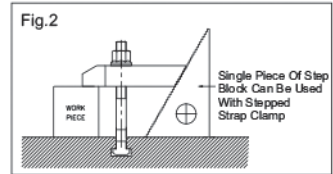
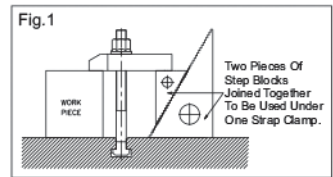
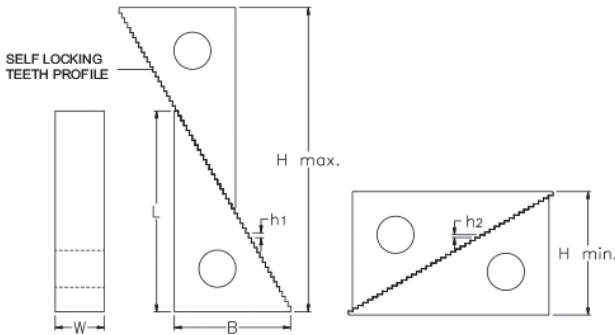
# แคลมป์แม่พิมพ์

## Stepped Strap Clamp – สเตปแคลมป์



Order Code	Bolt Slot D	L	W	H	A	B	h	Weight (kg)
11TSSC-12-65	M12	65	30	15	15	25	9	0.16
11TSSC-12-100	M12	100	38	18	21	35	12	0.42
11TSSC-12-125	M12	125	38	18	21	45	12	0.55
11TSSC-16-75	M16	75	38	18	21	30	12	0.29
11TSSC-16-125	M16	125	48	24	26	45	15	0.75
11TSSC-16-160	M16	160	48	24	26	65	15	1.1
11TSSC-20-160	M20	160	62	30	30	60	18	1.64
11TSSC-24-200	M24	200	72	38	35	80	21	3.21

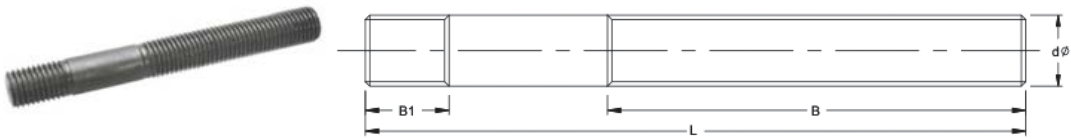
## Step Block – สเตปบล็อก



**i** 11THSB รุ่นสำหรับงานหนัก  
11THSB series for heavy duty work

Order Code	L	B	W	Height Adjustment		Step Height h1	Step Height h2	Weight In pair (kg)
				H Min	H Max			
11TSB-1	30	18	30	20	44	2.7	1.6	0.14
11TSB-2	66	38	30	40	100	2.7	1.6	0.39
11TSB-3	101	58	30	60	155	2.7	1.6	1.36
11THSB-5	66	38	48	40	100	2.7	1.6	0.95
11THSB-6	117	68	48	72	180	2.7	1.6	2.83

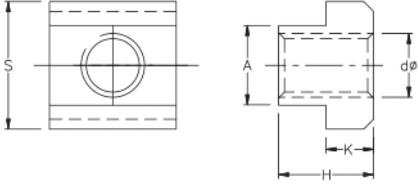
## Clamping Stud – แคลมป์สตั๊ด



Order Code	Thread Size ∅d	L	B1	B	Weight (kg)
11TCS-8-75	M8	75	11	48	0.025
11TCS-8-100		100		63	0.03
11TCS-8-150		150		95	0.05
11TCS-10-75	M10	75	13	48	0.04
11TCS-10-100		100		63	0.05
11TCS-10-150		150		95	0.075
11TCS-10-200		200		125	0.1
11TCS-12-75	M12	75	15	48	0.055
11TCS-12-100		100		63	0.075
11TCS-12-125		125		75	0.09
11TCS-12-150		150		95	0.11
11TCS-12-175		175		110	0.13
11TCS-12-200		200		125	0.15
11TCS-12-250		250		160	0.19
11TCS-12-300	300	190	0.23		
11TCS-16-75	M16	75	19	50	0.1
11TCS-16-100		100		63	0.13
11TCS-16-125		125		75	0.17
11TCS-16-150		150		95	0.2
11TCS-16-175		175		110	0.24
11TCS-16-200		200		125	0.27
11TCS-16-250		250		160	0.34
11TCS-16-300		300		190	0.41
11TCS-20-100	M20	100	27	60	0.21
11TCS-20-150		150		95	0.31
11TCS-20-200		200		125	0.42
11TCS-20-250		250		160	0.53
11TCS-20-300		300		190	0.63
11TCS-20-400		400		250	0.86
11TCS-20-500	500	250	1.11		
11TCS-24-150	M24	150	35	95	0.41
11TCS-24-200		200		120	0.61
11TCS-24-250		250		160	0.76
11TCS-24-300		300		190	0.92
11TCS-24-400		400		250	1.23
11TCS-24-500		500		250	1.58

# แกลบปีแม่พิมพ์

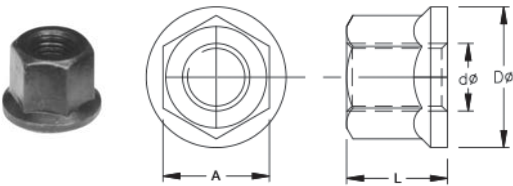
## T-Nut – นัทรูปตัวที



**i** เลือกจากขนาด T-Slot (A)  
Choose from your T-Slot table size

Order Code	T Slot Size A	Thread Size $\phi d$	H	K	S	Weight (kg)
11TTN-10-8	10	M8	12	6	15	0.015
11TTN-12-10	12	M10	14	7	18	0.02
11TTN-14-10	14	M10	16	8	22	0.04
11TTN-14-12	14	M12	16	8	22	0.035
11TTN-16-12	16	M12	18	9	25	0.055
11TTN-18-16	18	M16	20	10	28	0.07
11TTN-20-16	20	M16	24	12	32	0.12
11TTN-22-16	22	M16	28	14	35	0.18
11TTN-24-20	24	M20	32	16	40	0.24
11TTN-28-24	28	M24	36	18	44	0.33
11TTN-36-24	36	M24	44	22	54	0.64

## Flange Nut – นัทมีขา



Order Code	Thread $\phi d$	$\phi D$	A	L	Weight (kg)
11TFN-12	M12	25	19	18	0.035
11TFN-16	M16	32	24	24	0.07
11TFN-20	M20	40	30	30	0.14
11TFN-24	M24	47	36	36	0.23

## Extension Nut – นัทเสริม



Order Code	Thread Size	Total Length	Weight (kg)
11TEN-8	M8	24	0.02
11TEN-10	M10	30	0.04
11TEN-12	M12	36	0.06
11TEN-16	M16	48	0.12
11TEN-20	M20	60	0.23
11TEN-24	M24	72	0.41



## Plain Washer – วอชเชอร์



Order Code	Bolt Size	Thickness	O.D.	Weight (kg)
11TPW-8	M8	4	23	0.01
11TPW-10	M10	4	28	0.015
11TPW-12	M12	5	35	0.03
11TPW-16	M16	7	45	0.07
11TPW-20	M20	7	48	0.07
11TPW-24	M24	9	60	0.15



## C-Washer – วอชเชอร์ตัว C



Order Code	Bolt Size	Thickness	O.D.	Weight (kg)
11TCW-10	M10	9	40	0.07
11TCW-12	M12	9	48	0.11
11TCW-16	M16	11	63	0.2
11TCW-20	M20	11	80	0.36
11TCW-24	M24	12	100	0.59



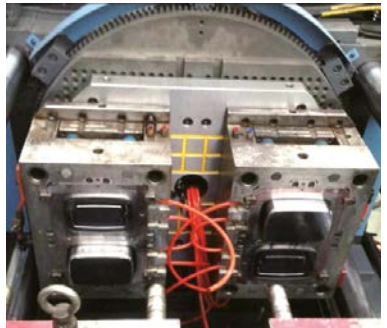
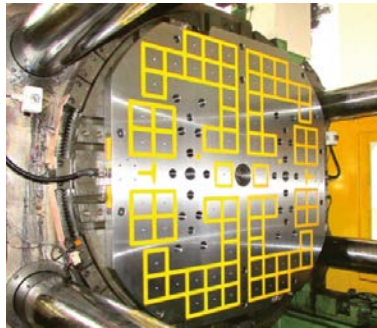
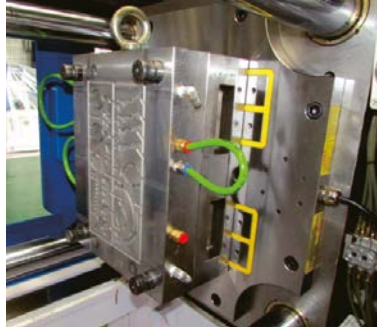
## Magnetic Chuck for Injection Mold - แม่เหล็กสำหรับจับยึดแม่พิมพ์ฉีดพลาสติก

แม่เหล็กถาวร ควบคุมด้วยระบบไฟฟ้า สำหรับจับยึดแม่พิมพ์บนเครื่องฉีดพลาสติก สามารถติดตั้งเพื่อใช้ทดแทนระบบการ แคลมป์บึงด้วยตัวแคลมป์ มาเป็นการจับยึด ด้วยแรงแม่เหล็กแทน

Electro-Permanent Magnetic Chuck for injection mold is a complete replacement of the traditional mold clamping system. It use permanent magnetic force, but control completely by electronic with full safety feature.

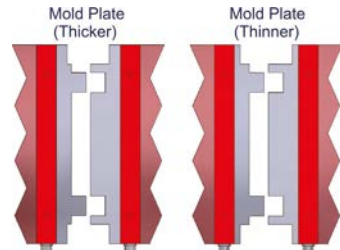
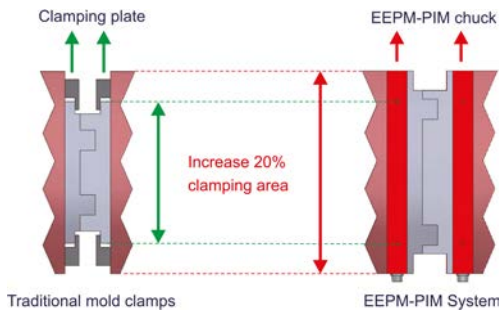


! สินค้าสั่งทำตามแบบ โปรดสอบถามฝ่ายขายเพื่อส่งรายละเอียดเพิ่มเติม  
Customize only product. Contact our sale personal for more info.



i จับแม่พิมพ์ขนาดใหญ่ขึ้นได้ ไม่ต้องเว้นพื้นที่สำหรับการแคลมป์  
Can hold larger mold by not wasting space for clamps

i ไม่ว่าฐานแม่พิมพ์จะหนาหรือบาง ก็จับยึดได้หมด  
Can hold any mold plate whether thick or thin



i แรงจับยึดเต็มหน้าสัมผัส ลดโอกาสโก่งของฐานแม่พิมพ์  
Clamping force is evenly distributed to reduce stress and deformation on the mold plate

i บังคับแม่เหล็กด้วยรีโมทคอนโทรล ที่ออกแบบมาเพื่อความปลอดภัย ระหว่างใช้งานอย่างเต็มที่  
Control the clamping remotely with full safety system

