

NEW



Name	Integrated Guide Post Set	Integrated Oil Free™	Guide Post Set	Oil Free™ Guide Post Set	Ball Guide Post Set Movable Stopper
Model	25N-SYP	25N-SYZP	25SYP	25SYZP	25SYAP 25SYJP
Page	22	22	23	23	24 24

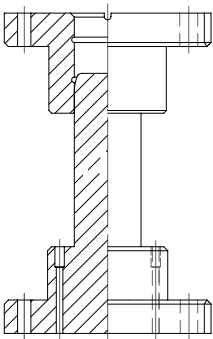


Name	Ball Guide Post Set Fixed Stopper	Flat Stroke End Blocks
Model	25SYKP 25SJKP	25SEBY / 25SEBA / 25SSBY / 25SSBA
Page	25 25	26



Name	Stroke End Blocks	Chain for Stroke End Block
Model	25SEB / 25SSB	25RSC
Page	27	28

ข้อดีของการเปลี่ยนมาใช้ไกด์โพสรุ่นใหม่ ยึดติดแน่นกับฐาน Why change to the new Integrated Guide Post Set Type



- ✓ แข็งแรงยิ่งขึ้น ส่วนฐานและเสายึดติดแน่น
Stronger due to integration of the base and guide post.
- ✓ ฐานผลิตจากเหล็ก S45C แทนเหล็กหล่อ
Steel base instead of cast iron.
- ✓ ยังสามารถเลือกแบบออยฟรี™ เป็นสารหล่อลื่นได้เหมือนเดิม
Can still choose to use Oil Free™ as lubricant.
- ✓ โดยรวมแล้วประหยัดค้ค่ากว่าแบบเดิม
Better value and cost saving overall.

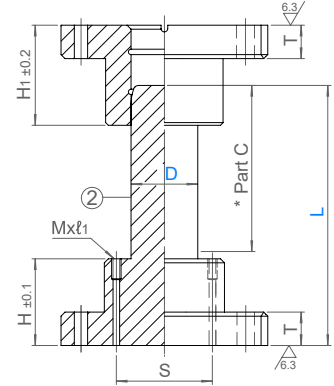
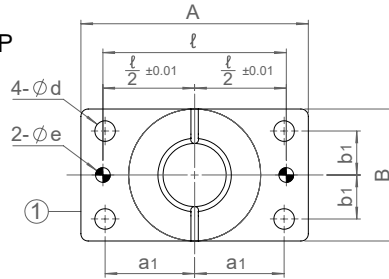
Integrated Guide Post Set - ไกด์โพสเซ็ท รุ่นยึดติดแน่นกับฐาน

Oil Free™

NEW



Model
25N-SYP



เสากับฐานยึดติดแน่น เพิ่มความทนทาน
Integrated guide and holder
for longer tool life.

- ① **M** FC250
- ② **M** S45C
Part C 55HRC-
(Induction Harden)

ORDER 25N-SYP D - L
EXAMPLE 25N-SYP32-150

D	L										A	B	d	H	H1	T	ℓ	a1	b1	S	M	ℓ1	e H7	Bolts	Dowel Pin
25	90	100	110	120	130	140	150	160	170	180	200	84	48	9	30	45	66	33	15	37	4	12	8	24CB8x35	8-30
32		100	110	120	130	140	150	160	170	180	200	100	58		40	50	76	38	18	45	4	12		24CB10x40	
38			120	130	140	150	160	170	180	200	220	250	130	75	11	100	50	22	60	5	15	10	24CB10x45	10-40	
50							160	170	180	200	220	250	155	90	14	125	62.5	30	72	6	15		24CB12x50		

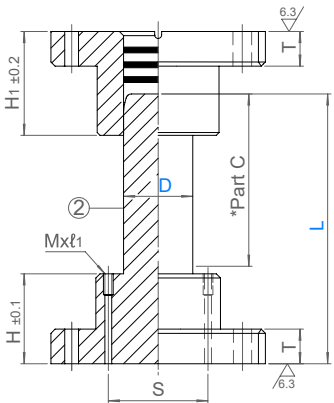
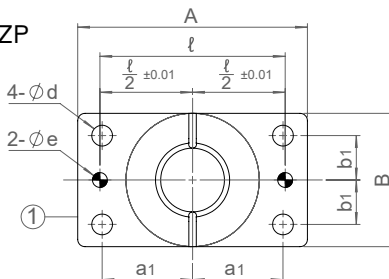
Integrated Oil Free™ Guide Post Set - ไกด์โพสเซ็ท ระบบบอยฟรี™ รุ่นยึดติดแน่นกับฐาน

Oil Free™

NEW



Model
25N-SYZP



เสากับฐานยึดติดแน่น เพิ่มความทนทาน
Integrated guide and holder
for longer tool life.

- ① **M** FC250
Oil Free™ solid lubricant
- ② **M** S45C
Part C 55HRC-
(Induction Harden)

ORDER 25N-SYZP D - L
EXAMPLE 25N-SYZP38-150

D	L										A	B	d	H	H1	T	ℓ	a1	b1	S	M	ℓ1	e H7	Bolts	Dowel Pin
25	90	100	110	120	130	140	150	160	170	180	200	84	48	9	30	45	66	33	15	37	4	12	8	24CB8x35	8-30
32		100	110	120	130	140	150	160	170	180	200	100	58		40	50	76	38	18	45	4	12		24CB10x40	
38			120	130	140	150	160	170	180	200	220	250	130	75	11	100	50	22	60	5	15	10	24CB10x45	10-40	
50							160	170	180	200	220	250	155	90	14	125	62.5	30	72	6	15		24CB12x50		
60								180	200	220	250	280	190	120	18	150	75	40	92	8	20	13		24CB16x60	13-50

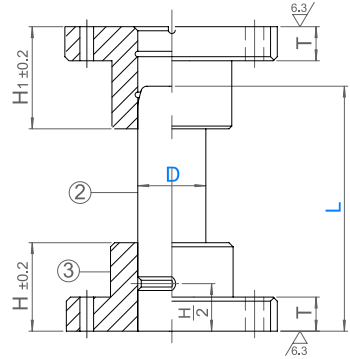
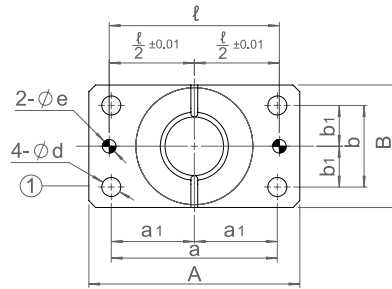
ไกด์โพสซีต

Guide Post Set - ไกด์โพสซีต มีรูโดเวลพิน แบบธรรมดา

FOIL FREE™



Model
25SYP



- ① **M** FC250
- ② **M** S45C 55HRC- (Induction Harden)
- ③ FC250

ORDER 25SYP D - L
EXAMPLE 25SYP32-150

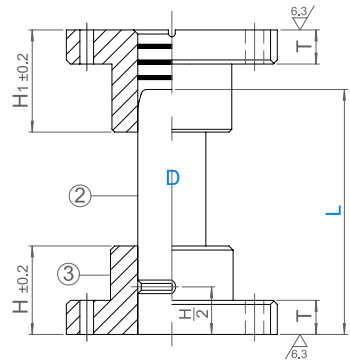
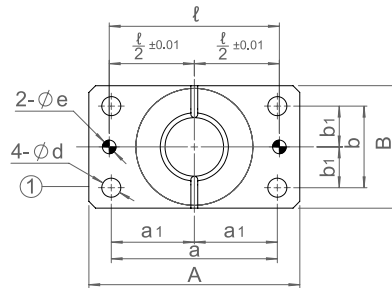
D	L																A	B	a	b	d	H	H1	T	ℓ	a1	b1	e H7	Bolts 24CB	Dowel Pin																									
20	80	90	100	110	120	130	140	150	160																			74	44	56	6.6	30	40	15	56	28	6	+0.012 0	6x30	6-20															
25	80	90	100	110	120	130	140	150	160	170	180	200																84	48	66	9	45	20	66	33	8			8x35	8-30															
32		90	100	110	120	130	140	150	160	170	180	200	220	250															100	58	76	36	40	50	76	38	18	+0.015 0	10x40																
38				110	120	130	140	150	160	170	180	200	220	250	280	300														130	75	100	44	50	60	100	50	22			10x45														
50									160	170	180	200	220	250	280	300	350														155	90	125	60	14	65	85	125	62.5	10		12x50	10-40												
60												180	200	220	250	280	300	350	400																						190	120	150	80	18	75	100	30	150	75	40	13	+0.018 0	16x60	13-50

Oil Free™ Guide Post Set - ไกด์โพสซีต มีรูโดเวลพิน ระบบออยฟรี™

FOIL FREE™



Model
25SYZP



- ① **M** FC250 Oil Free™ solid lubricant
- ② **M** S45C 55HRC- (Induction Harden)
- ③ FC250

ORDER 25SYZP D - L
EXAMPLE 25SYZP38-200

D	L																A	B	a	b	d	H	H1	T	ℓ	a1	b1	e H7	Bolts 24CB	Dowel Pin																									
20	80	90	100	110	120	130	140	150	160																			74	44	56	6.6	30	40	15	56	28	6	+0.012 0	6x30	6-20															
25	80	90	100	110	120	130	140	150	160	170	180	200																84	48	66	9	45	20	66	33	8			8x35	8-30															
32		90	100	110	120	130	140	150	160	170	180	200	220	250															100	58	76	36	40	50	76	38	18	+0.015 0	10x40																
38				110	120	130	140	150	160	170	180	200	220	250	280	300														130	75	100	44	50	60	100	50	22			10x45														
50									160	170	180	200	220	250	280	300	350														155	90	125	60	14	65	85	125	62.5	10		12x50	10-40												
60												180	200	220	250	280	300	350	400																						190	120	150	80	18	75	100	30	150	75	40	13	+0.018 0	16x60	13-50

Ball Guide Post Set Movable Stopper - ไกด์โพสเซต ลูกปืน ฝาขยับได้



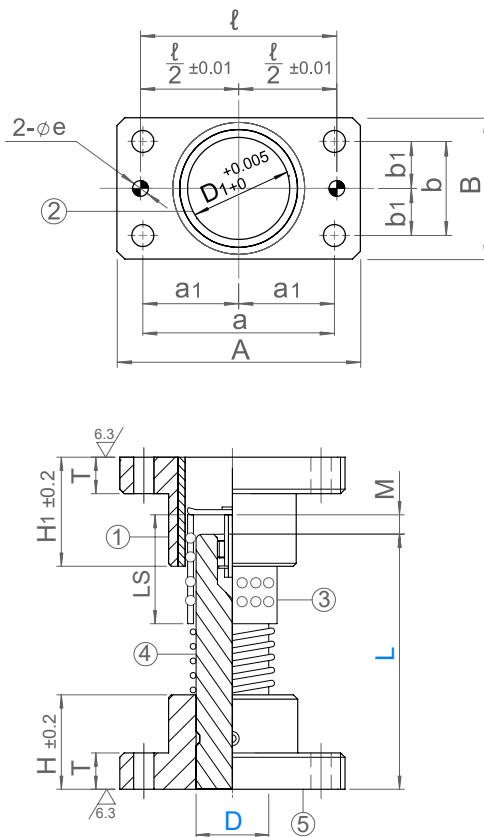
ปลอกลูกปืนอลูมิเนียม
Aluminum Ball Retainer
Model: 25SYAP

ปลอกลูกปืนเรซิน
Resin Ball Retainer
Model: 25SYJP



- ① ⑤ (M) FC250
- ② (M) SUJ2 58HRC-
- ③ (M) Aluminum
- ④ (M) SUJ2 58HRC- (Induction Harden)

- ① ⑤ (M) FC250
- ② (M) SUJ2 58HRC-
- ③ (M) POM
- ④ (M) SUJ2 58HRC- (Induction Harden)



Guide Post Set

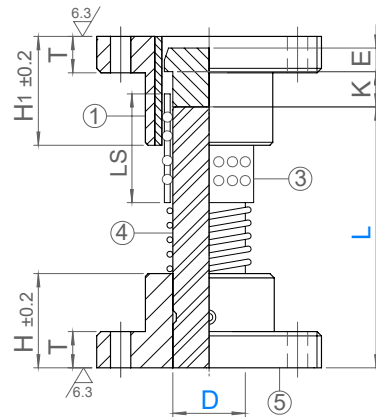
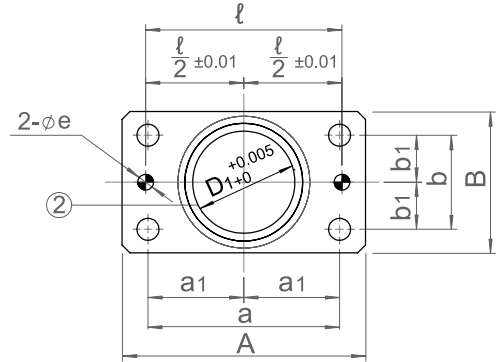
ORDER Model D - L
EXAMPLE 25SYAP38-150

D	L												M (Stopper Distance)			
25	90	100	110	120	130	140	150	160						0 - 20		
32	90	100	110	120	130	140	150	160	170	180	200				0 - 20	
38			110	120	130	140	150	160	170	180	200	220	240	260		0 - 25
50				130	140	150	160	170	180	200	220	240	260	300		0 - 29

D1	A	B	a	b	d	H	H1	T	Ls	l	a1	b1	e H7	Bolts	Dowel Pin	
31	84	48	66	30	9	30	50	20	50	66	33	15	8	+0.015 0	24CB8x35	8-30
40	100	58	76	36	11	40	60	20	60	76	38	18			24CB10x40	
48	130	75	100	44	11	50	70	25	70	100	50	22	10	+0.015 0	24CB10x45	10-40
60	155	90	125	60	14	65	90	25	90	125	62.5	30			24CB12x50	

ปลอกลูกปืนอลูมิเนียม
Aluminum Ball Retainer
Model: 25SYKP

ปลอกลูกปืนเรซิน
Resin Ball Retainer
Model: 25SJKP



- ① ⑤ (M) FC250
- ② (M) SUJ2 58HRC-
- ③ (M) Aluminum
- ④ (M) SUJ2 58HRC- (Induction Harden)

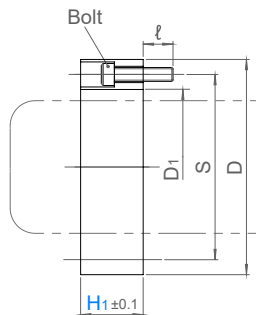
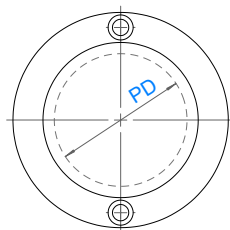
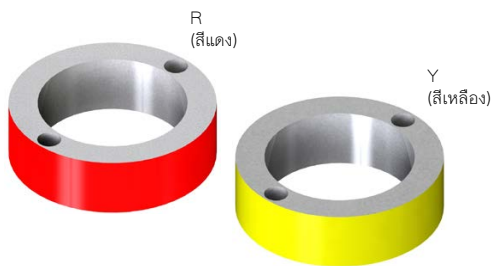
- ① ⑤ (M) FC250
- ② (M) SUJ2 58HRC-
- ③ (M) POM
- ④ (M) SUJ2 58HRC- (Induction Harden)

ORDER EXAMPLE Model D - L 25SYKP38-150

D	L														K (Fixed Stopper)		
25	90	100	110	120	130	140	150	160	170	180	200					20	
32			110	120	130	140	150	160	170	180	200	220	240	260		25	
38					130	140	150	160	170	180	200	220	240	260	300	30	
50									170	180	200	220	240	260	300	350	40
60											200	220	240	260	300	350	50

D1	A	B	a	b	d	H	H1	T	E	Ls	l	a1	b1	e H7	Bolts	Dowel Pin
31	84	48	66	30	9	30	50	20	5	50	66	33	15	8	24CB8x35	8-30
40	100	58	76	36	11	40	60	20	5	60	76	38	18		24CB10x40	
48	130	75	100	44	11	50	70	25	10	70	100	50	22	10	24CB10x45	10-40
60	155	90	125	60	14	65	90	25	10	90	125	62.5	30		24CB12x50	
70	190	120	150	80	18	75	100	30	15	100	150	75	40	13	24CB16x60	13-50

Flat Stroke End Blocks - สโตรคเอ็นบล็อกแบบหน้าเรียบ



ใช้กับชุดไกด์โพสปกติ for Guide Post Sets ใช้กับชุดไกด์โพสลูกปืน for Ball Guide Post Sets

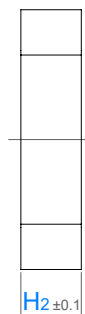
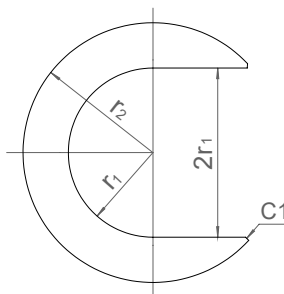
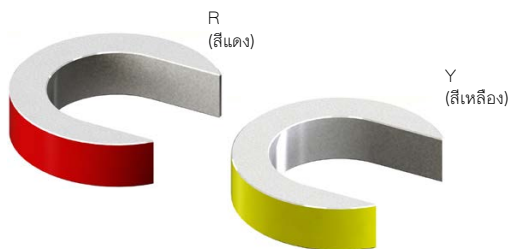
Model: 25SEBY **Model: 25SEBA**

ORDER EXAMPLE Model PD - H1 - Color (R,Y)
25SEBY38-45-R

M SS400 2pcs Bolt

i ดูวิธีสั่งเป็นชุดในหน้า 28
Ordering as a set see page 28

Model	PD	H1 5mm increment	Color	D	D1	S	ℓ	Bolts
25SEBY 25SEBA	25	10 - 50	R (สีแดง/Red)	46	29	37	10	M4 x 0.7
	32	10 - 50		56	37	45		
	38	15 - 50		72	43	60		
	50	20 - 50	Y (สีเหลือง/Yellow)	86	56	72	12	M6 x 1.0
	60	20 - 50		112	66	92		
	80	20 - 50		140	88	116		



ใช้กับชุดไกด์โพสปกติ for Guide Post Sets ใช้กับชุดไกด์โพสลูกปืน for Ball Guide Post Sets

Model: 25SSBY **Model: 25SSBA**

ORDER EXAMPLE Model PD - H2 - Color (R,Y)
25SSBY38-45-R

M SS400

i ดูวิธีสั่งเป็นชุดในหน้า 28
Ordering as a set see page 28

Model	PD	H2 5mm increment	Color	D	r1	r2
25SSBY 25SSBA	25	10 - 40	R (สีแดง/Red)	46	14.5	23
	32	10 - 40		56	18.5	28
	38	10 - 50		72	21.5	36
	50	10 - 50	Y (สีเหลือง/Yellow)	86	28	43
	60	10 - 50		112	33	56
	80	10 - 50		140	44	70

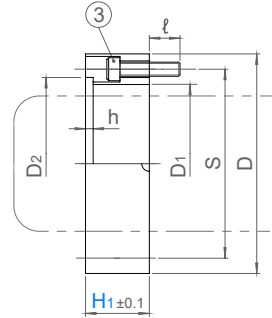
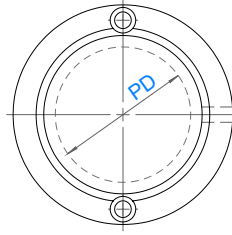
โกดไฟพลาสติก

Stroke End Blocks - สโตรคเอนบล็อค

FOIL FREE™



25SEB

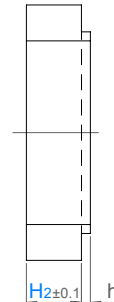
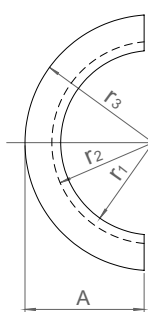


ORDER Model PD - H1 - Color (R,Y) SS400 2pcs Bolt **i** ดูวิธีสั่งเป็นชุดในหน้า 28
 EXAMPLE 25SEB38-45-R Ordering as a set see page 28

Model	PD	H1 5mm increment	Color	D	D1	D2	S	h	ℓ	Bolts
25SEB	25	10 - 50	R (สีแดง/Red)	46	31.5	36	37	2	10	M4 x 0.7
	32	10 - 60		56	41	45	45			
	38	15 - 70		72	49	56	60			
	50	20 - 80	Y (สีเหลือง/Yellow)	86	62	68	72	3	12	M6 x 1.0
	60	20 - 80		112	76	84	92			
	80	20 - 80		140	100	108	116			



25SSB



ORDER Model PD - H2 - Color (R,Y) SS400 **i** ดูวิธีสั่งเป็นชุดในหน้า 28
 EXAMPLE 25SSB38-45-R Ordering as a set see page 28

Model	PD	H2 5mm increment	Color	D	r1	r2	r3	h	A
25SSB	25	10 - 40	R (สีแดง/Red)	46	15.75	18	23	2	22
	32	10 - 40		56	20.5	22.5	28		
	38	10 - 50		72	24.5	28	36		
	50	10 - 50	Y (สีเหลือง/Yellow)	86	31	34	43	3	42
	60	10 - 50		112	38	42	56		
	80	10 - 50		140	50	54	70		

การสั่งสโตรคเอ็นบล็อก แบบเป็นชุด | Ordering Stroke End Block as set

แบนหน้าเรียบ | Flat Type

OPTION Model PD - H1 Color - H2 Color - (Chain)
 EXAMPLE 25SEBY-S50-30R-40Y-RS

โซ่เป็นออฟชั่นเสริม
Chain is optional

Model	PD	H1 5mm increment	Color สี	H2 5mm increment	Color สี	Chain Type ประเภทโซ่
25SEBY-S (Guide Post Set)	25	10 - 50	R (สีแดง/Red)	10 - 40	R (สีแดง/Red)	S (normal)
	32	10 - 50		10 - 40		
	38	15 - 50		10 - 50		
25SEBA-S (Ball Guide Post)	50	20 - 50	Y (สีเหลือง/Yellow)	10 - 50	Y (สีเหลือง/Yellow)	RS (Strong Chain)
	60	20 - 50		10 - 50		
	80	20 - 50		10 - 50		

แบนไม่เรียบ | Step Type

OPTION Model PD - H1 Color - H2 Color - (Chain)
 EXAMPLE 25SEB-S50-30R-40Y-RS

25SEB-S (มี 25SSB 1ชิ้น | 1pc of 25SSB)

โซ่เป็นออฟชั่นเสริม
Chain is optional

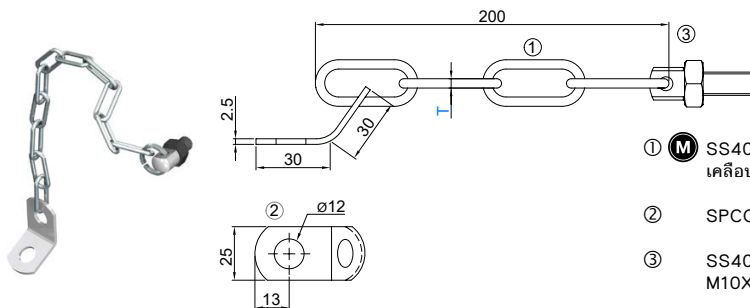
OPTION Model PD - H1 Color - H2 Color - (Chain)
 EXAMPLE 25SEB-W50-30R-40Y-RS

25SEB-W (มี 25SSB 2ชิ้น | 2pcs of 25SSB)

โซ่เป็นออฟชั่นเสริม
Chain is optional

Model	PD	H1 5mm increment	Color	H2 5mm increment	Color	Chain Type ประเภทโซ่
25SEB-S (25SSB x1)	25	10 - 50	R (สีแดง/Red)	10 - 40	R (สีแดง/Red)	S (normal)
	32	10 - 60		10 - 40		
	38	15 - 70		10 - 50		
25SEB-W (25SSB x2)	50	20 - 80	Y (สีเหลือง/Yellow)	10 - 50	Y (สีเหลือง/Yellow)	RS (Strong Chain)
	60	20 - 80		10 - 50		
	80	20 - 80		10 - 50		

Strong Chain for Stroke End Blocks - โซ่รุ่นแข็งแรง สำหรับ สโตรคเอ็นบล็อก



ORDER EXAMPLE	Model	T
	25RSC5	
Model	T	
25RSC	3	
	5	